



Le challenge 'Les 5 sens'

Fiche technique

RÉSUMÉ

Thème : les 5 sens

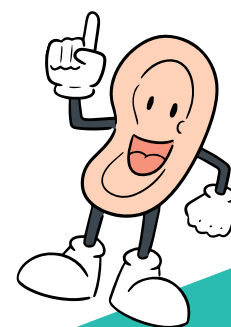
Durée : 2h

Animation sur le lieu de votre évènement

Nombre de joueurs : jusqu'à 150 personnes

Format : 6 activités de 20 minutes chacune

En français



CONDITIONS :

- Jeu d'intérieur ou de plein air
- pas besoin de prédisposition sportive
- Public adulte
- prévoir 1h15 de montage + 1 heure de démontage

OBJECTIF DE L'ACTIVITE :

Permettre un rapprochement, améliorer les relations, se connaître tout en s'amusant sur un thème qui concerne tout le monde.



DEROULE DE L'ACTIVITE :

Briefing d'accueil, explication de l'animation.
Constitution des équipes (si pas déjà faites)
Lancement de l'animation : chaque atelier confrontera deux équipes. Toutes les équipes s'affronteront. A chaque réussite, des points seront attribués. A la fin des 6 activités effectuées, on comptabilisera les gains de chacun.

Débriefing

Remise de cadeau pour la meilleure équipe (optionnel)

TOUCH **FIVE** **SENSES** **HEARING** **TASTE** **SMELL** **SIGHT**

LES JEUX :

LE TOUCHER : Deux grosses caisses en bois contenant de nombreux objets. Deux équipes. Un animateur qui soumet l'élément à trouver, c'est parti ! attention à ce que vous allez trouver...

L'OUÏE : Le loto des sons. Il faudra avoir l'ouïe fine.. mais pas que ! couplé à un jeu totalement hilarant sur le bruitage

L'ODORAT : Quelle est cette odeur ? Il faut donner la réponse par écrit et se concerter avant.

LA VUE : Un jeu géant de memory. Les équipes vont devoir retrouver les doubles. L'idée est simple mais en équipe et sous timing, ça se corce !

LE GOUT : Deux équipes face à face, une roue à tourner qui déterminera le nombre de goûts à trouver. Mais quelle est l'eau concernée ??

Le 6e SENS : Un jeu de mise, avec de nombreuses questions d'instinct ou de déduction...